



StoTherm Wood

Sistema di isolamento per facciate con lastra in fibra di legno idoneo sia per costruzioni in legno che per supporti minerali.

StoTherm Wood offre l'eccellenza di un sistema di Protezione Termica Integrale per facciate concepito per costruzioni in legno, ma idoneo anche per l'utilizzo su supporti minerali solidi. Componente centrale del sistema è la lastra isolante in fibra di legno, una risorsa naturale completamente rinnovabile: dalle ottime proprietà termoisolanti, garantisce una buona protezione anche dall'irraggiamento estivo, garantendo un comfort abitativo costante.

Applicazione

Su supporti in legno:

- Nuove costruzioni e ristrutturazione di edifici esistenti
- Su pareti esterne di edifici in legno
- Direttamente sulla struttura portante in legno
- Su pannelli multistrato omologati o normati
- Su strutture in legno massello
- Su elementi in legno massello e tavolato di legno
-

Su supporti minerali:

- Nuove costruzioni e ristrutturazione di edifici esistenti
- Su pareti esterne in muratura (calcestruzzo, pietra calcarea, mattoni, cemento cellulare)
- Su pareti in muratura a vista e pannelli prefabbricati

Caratteristiche

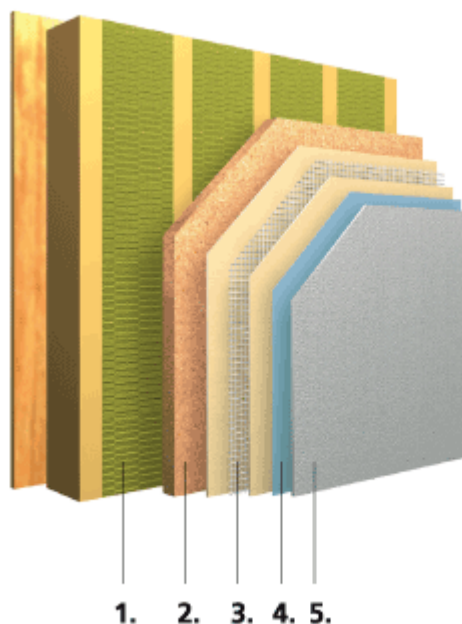
- Sicurezza contro le crepe
- Resistenza alle sollecitazioni meccaniche
- Elevato potere termoisolante
- Elevata protezione dagli agenti atmosferici

Finitura

- Intonaci minerali, organici o silossanici
- Tecnologia Stop & Go
- Colorazione secondo StoColor System
- Indice di riflessione > 20%

Lavorazione

- Lavorazione ottimizzata grazie all'impiego della tecnologia StoSilo Technik
- Numerose soluzioni progettuali fornite dai dettagli di realizzazione



- 1 Supporto
- 2 Isolamento
- 3 Armatura
- 4 Rivestimento intermedio
- 5 Rivestimento finale