

R3
18

USB FOAM

schiuma

La schiuma viscoelastica
coibente e sigillante



Art. 02040505

VANTAGGI

- Altamente coibente
- Elastica
- Basso espansiva
- Tenuta all'aria fino a 1000 Pa
- Semplice da usare

Descrizione e utilizzo: schiuma monocomponente altamente elastica libera da CFC, HCFC, HFC utilizzabile con pistola erogatore per posa secondo i parametri RAL, garantendo l'isolamento termico ed acustico dei giunti di connessione di serramenti e porte, in particolare tra falsotelaio e struttura e per riempire qualsiasi tipo di fuga nelle strutture edili. Grazie alla sua elevata elasticità la schiuma è in grado di assorbire i movimenti (dilatazioni o trazioni) dei materiali.

Applicazione: prima di ogni utilizzo agitare bene il barattolo (tenendolo in posizione orizzontale e scuotendolo almeno 20 volte). Avvitare alla pistola come da istruzioni d'uso. Regolare la quantità emessa attraverso la leva apposita e la vite dosatrice della pistola. Uniformare piccole quantità di prodotto lungo i bordi. Per giunti e cavità superiori a 30 mm riempire in strati ed umidificare tra una posa e l'altra. La schiuma non può essere lasciata per lunghi periodi esposta agli agenti atmosferici in quanto non è resistente ai raggi UV.

Le superfici di applicazione devono essere pulite e solide. Rimuovere i pezzi allentati, la polvere e il grasso. Inumidire le superfici interessate prima e dopo l'applicazione della schiuma.



Riempimento delle fughe sul perimetro delle finestre da tetto



Elevatissima elasticità del prodotto



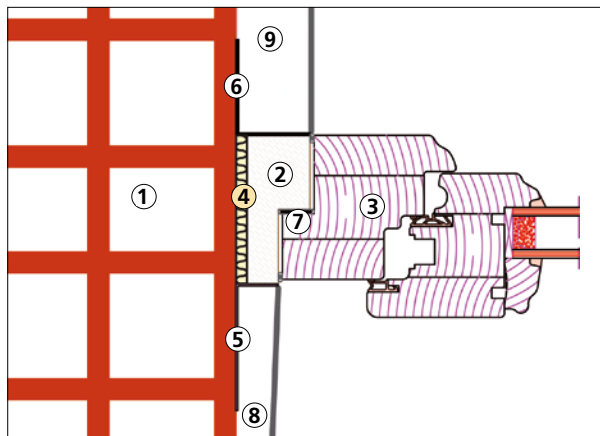
Riempimento tra muratura e falsotelaio



Riempimento di cavità, fughe ed interstizi tra le strutture edili

Utilizzo nella posa dei falsitelai per serramenti

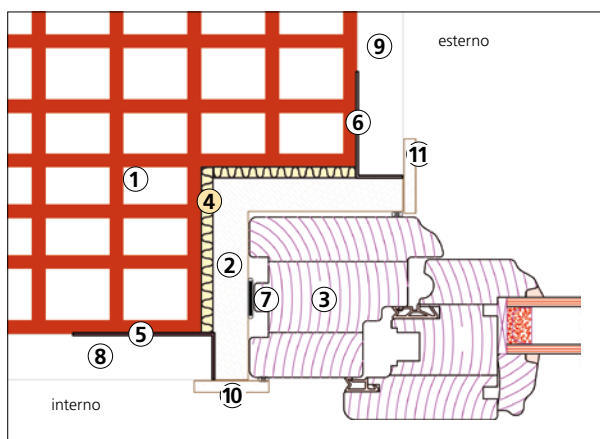
Normalmente il falsotelaio (in legno, metallo o plastica) viene posato staccato dalla muratura e quindi viene intonacato, non prevedendo alcun riempimento (quando va bene si usa schiuma poliuretanicica rigida) ed alcuna sigillatura; l'intonaco asciugandosi subirà un ritiro che creerà un distacco dal falsotelaio; a causa dell'escursione termica che farà muovere in modo diverso i vari materiali, anche il silicone usato per sigillare il serramento sull'intonaco subirà un distacco da una delle due parti. In questo caso USB Foam riempie lo spazio vuoto tra serramento e muratura garantendo una coibentazione e un isolamento acustico duraturi nel tempo grazie alla sua elasticità superiore al 30%.



Falsotelaio centrato su muratura con intonaco

1. Muratura
2. Falsotelaio
3. Serramento
- 4. Schiuma elastica USB Foam**
- 5. Nastro freno al vapore FDB Tape INT AC+BU**
- 6. Nastro traspirante FDB Tape EXT AC+BU**
- 7. Nastro espandente GAE UNIVERSAL o GAE UNIVERSAL Plus**
8. Intonaco interno
9. Intonaco esterno

Le finiture estetiche esterna ed interna del serramento sull'intonaco vanno eseguite con i normali prodotti siliconici da serramentista.



Falsotelaio a filo interno su muratura con intonaco

1. Muratura
2. Falsotelaio
3. Serramento
- 4. Schiuma elastica USB Foam**
- 5. Nastro freno al vapore FDB Tape INT AC+BU**
- 6. Nastro traspirante FDB Tape EXT AC+BU**
- 7. Nastro espandente GAE UNIVERSAL o GAE UNIVERSAL Plus**
8. Intonaco interno
9. Intonaco esterno
10. Coprifilo interno
11. Coprifilo esterno

Scheda tecnica:

Caratteristiche	USB Foam
Contenuto bombola	750 ml
Conducibilità termica	0,035 W/mK
Densità	da 15 - 20 kg/m ³
Stabilità dimensionale	± 5%
Elasticità	> n 25 n%
DVA diffusione vapore acqueo	50 - 60 g/m ² /24 ore
Isolamento acustico	fino a 60 dB
Classe di resistenza al fuoco	B3 a norma DIN 4102
Impermeabilità alla pioggia battente	fino a 1000 Pa a norma EN 1027
Impermeabilità all'aria	fino a 1000 Pa a norma EN 12114
Resistenza alla temperatura	da -40°C a +80°C (per brevi periodi fino a 120°C)
Temperatura di lavorazione delle bombole	da +10°C a +30°C
Temperatura di lavorazione dell'ambiente	da -10°C
Perdita delle proprietà collanti*	dopo circa 5 - 10 minuti
Tagliabile*	dopo circa 15 - 20 minuti
Raggiungimento elasticità	dopo 2 ore
Resa per bombola	fino a 40 l - 54 ml con fughe da 1 cm di larghezza x 1 cm di profondità
Imballaggio	scatole da 12 bombole
Stoccaggio	conservare in luogo fresco (max 20°C), asciutto, non al gelo; mantenere in posizione verticale, per max 9 mesi

Riwega Srl non si assume responsabilità per utilizzi del prodotto diversi da quelli proposti, i quali devono essere approvati dalla direzione tecnica.

I nostri prodotti vengono sottoposti continuamente a controlli di qualità secondo le norme DIN vigenti. © Ristampa, anche parziale, solo dietro autorizzazione scritta da parte di Riwega srl, Egna.