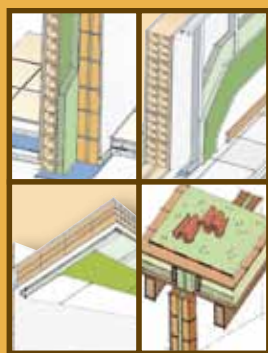
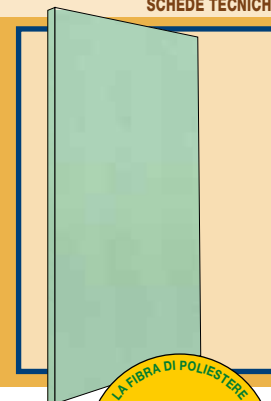


SILENTEco

ISOLANTE TERMOACUSTICO IN PANNELLI AUTOPORTANTI, A BASE DI FIBRE DI POLIESTERE TERMOLEGATE, ESENTE DA COLLANTI, ATOSSICO, PER IL RIEMPIMENTO E LA RIDUZIONE DELLA RISONANZA NELL'INTERCAPEDINE DI PARETI DOPPIE IN MURATURA O DI CONTROPARETI E CONTROSOFFITTI SU TELAIO METALLICO IN GESSORIVESTITO



CARATTERISTICHE		IMPATTO AMBIENTALE		
ISOLANTE ACUSTICO	ISOLANTE TERMICO	ECO GREEN	RICICLABILE	RIFIUTO NON PERICOLOSO

PROBLEMA

La posa in ambienti abitati suggerisce l'uso di un materiale che può essere maneggiato senza particolari precauzioni.

SOLUZIONE

SILENTEco è un isolante in pannelli a base di fibra di poliestere legata esclusivamente con procedimento termico senza l'impiego di collanti. La fibra deriva dalla rigenerazione del PET da bottiglie delle bevande gassate e delle acque minerali separate nella raccolta differenziata dei rifiuti urbani. Può pertanto essere considerato un prodotto ecologico

sia perché si sottrae all'ambiente un elevato volume di rifiuti, e si recuperano considerevoli risorse energetiche e di materie prime sia per le doti di atossicità del pannello fabbricato con un processo fisico esente da colle e resine inquinanti, inoltre non contiene fibre minerali, non è irritante e non punge. È un pannello estremamente elastico e può essere maneggiato senza particolari precauzioni dato che la fibra, non si spezza quando viene piegata.

CAMPI D'IMPIEGO

Si usa come riempimento isolante sia delle intercapedini delle pareti tradizionali in laterizio, sia dell'intercapedini delle contropareti e

controsoffitti in cartongesso. Per la sua atossicità è particolarmente apprezzato nei rifacimenti di ambienti abitati.

MODALITÀ D'IMPIEGO E AVVERTENZE

Nelle intercapedini di murature in laterizio si monta mano a mano che prosegue l'edificazione della controparete in mattoni, mentre nelle orditure metalliche su cui si fissa il cartongesso, di inserisce nell'apposita sede. I pannelli vanno conservati al coperto al riparo dall'umidità.

Il pannello può essere tagliato con un cutter a lama lunga o un seghetto alternativo a lama liscia, non sono idonee le lame seghettate.

ISOLAMENTO ACUSTICO DELLE PARETI CERTIFICATO DA "IEN G. FERRARIS"

DOPPIO MURO ISOLATO 12x8

1. TOPSILENTBitex 5 kg/m² Spessore: 4 mm
2. SILENTEco Spessore: 40 mm
3. FONOSTRIP
4. Forato 25.25x8
Forato 25.25.12

CARATTERISTICHE DELLA PARETE

- Spessore totale 29 cm
- Peso 260 kg/m²

POTERE FONOISOLANTE
R_w = 52,3 dB

CERTIFICAZIONE

"IEN G. Ferraris"
n. 35561/09

CONTROPARETE ADDOSSATA IN CARTONGESSO SU TELAIO METALLICO

1. Fascia desolidarizzante
2. Telaio metallico Spessore: 49 mm
3. SILENTEco Spessore: 40 mm
4. Cartongesso Spessore: 13 mm
5. TOPSILENTBitex 5 kg/m² Spessore: 4 mm
6. Cartongesso Spessore: 13 mm
Forato 25.25.12

CARATTERISTICHE DELLA PARETE

- Spessore totale 23 cm
- Peso 178 kg/m²

POTERE FONOISOLANTE
R_w = 61,3 dB

CERTIFICAZIONE

"IEN G. Ferraris"
n. 35561/07

ISOLAMENTO ACUSTICO DELLE PARETI CERTIFICATO DA "ITC-CNR"

CONTROPARETE STACCATA IN CARTONGESSO SU TELAIO METALLICO SU BLOCCO DA 25

1. FONOPLAST
2. FONOSTRIP larghezza: cm 30
3. Laterizio alveolato (F/A=45%) 25.50.19
4. INTOPLAN spessore: cm 1,5
5. Fascia perimetrale per massetti
6. Telaio metallico spessore: cm 4,9
7. SILENTEco spessore: cm 5,0
8. TOPSILENTGips spessore: cm 1,65
9. Cartongesso spessore: cm 1,3

CARATTERISTICHE DELLA PARETE

- Spessore totale 37 cm
- Peso 228 kg/m²

POTERE FONOISOLANTE
R_w = 68,0 dB

CERTIFICAZIONE

"ITC-CNR"
n. 4214RP06

DOPPIA PARETE DA 8x8

1. FONOPLAST
2. FONOSTRIP larghezza: cm 30
3. Laterizio alveolato (F/A=45%) 8.50.24,5
4. SILENTEco spessore: cm 5,0 (intercapedine: cm 6,0)
5. TOPSILENTBitex spessore: mm 4,0
6. Laterizio alveolato (F/A=45%) 8.50.24,5
7. INTOPLAN spessore: cm 1,5

CARATTERISTICHE DELLA PARETE

- Spessore totale 25 cm
- Peso 243 kg/m²

POTERE FONOISOLANTE
R_w = 56,0 dB

CERTIFICAZIONE

"ITC-CNR"
n. 4166RP06

Alternativa: SILENTEco + TOPSILENTBitex = TOPSILENTEco



2^a DIVISIONE
2^a LINEA



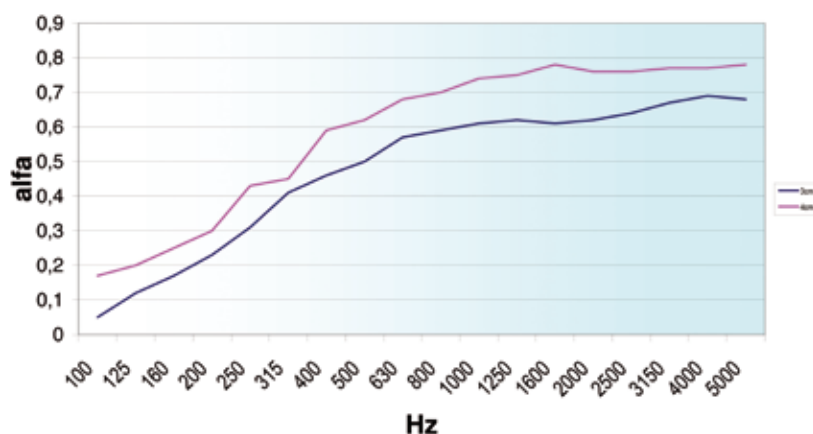
5^a DIVISIONE
2^a LINEA

SILENTEco

	40 mm	50 mm	60 mm
Spessore totale	40 mm	50 mm	60 mm
Dimensione pannello	0,60x1,42 m	0,60x1,42 m	0,60x1,42 m
Densità	20 kg/m ³	20 kg/m ³	20 kg/m ³
Diametro delle fibre	17,9÷28 µm	17,9÷28 µm	17,9÷28 µm
Rigidità dinamica apparente	s _t ≤ 30 MN/m ³	s _t ≤ 30 MN/m ³	s _t ≤ 30 MN/m ³
Calore specifico	1,200 KJ/kgK	1,200 KJ/kgK	1,200 KJ/kgK
Coefficiente di diffusione al vapore acqueo	µ 1	µ 1	µ 1
Intervallo di temperatura di utilizzo	-40°C ÷ +110°C	-40°C ÷ +110°C	-40°C ÷ +110°C
Conducibilità termica λ	0,040 W/mK	0,040 W/mK	0,040 W/mK
Resistenza termica R	1,00 m ² K/W	1,25 m ² K/W	1,50 m ² K/W
Potere calorifico inferiore	21.600 W/mK	21.600 W/mK	21.600 W/mK
Resistività al flusso d'aria r	2,26 KPas/m ²	2,26 KPas/m ²	2,26 KPas/m ²
Classe di reazione al fuoco (EN 9177)	Classe 1 (non gocciola)	Classe 1 (non gocciola)	Classe 1 (non gocciola)

Certificazioni


COEFFICIENTE DI ASSORBIMENTO ACUSTICO



La produzione INDEX si avvale di sistemi esclusivi di fabbricazione coperti da brevetti industriali regolarmente depositati.

e le utilizzazioni del prodotto. Considerate le numerose possibilità d'impiego e la possibile interferenza di elementi da noi non dipendenti, non ci assumiamo responsabilità in ordine ai risultati. L'Acquirente è tenuto a stabilire sotto la propria responsabilità l'idoneità del prodotto all'impiego previsto.



Associati ANIT

I dati forniti da questa pubblicazione, frutto di prove di laboratorio o rilevazioni di cantiere, non garantiscono la ripetitività dei risultati per sistemi equivalenti

• PER UN CORRETTO USO DEI NOSTRI PRODOTTI CONSULTARE I CAPITOLATI TECNICI INDEX • PER ULTERIORI INFORMAZIONI O USI PARTICOLARI CONSULTARE IL NOSTRO UFFICIO TECNICO •

index
Construction Systems and Products

Internet: www.indexspa.it
e-mail Inform. Tecniche Commerciali: tecom@indexspa.it
e-mail Amministrazione e Segreteria: index@indexspa.it
e-mail Index Export Dept.: index.export@indexspa.it

Via G. Rossini, 22 - 37060 Castel D'Azzano (VR) - Italy - C.P.67 - Tel. 045.8546201 - Fax 045.518390

© INDEX S.p.A.

154 Guida all'isolamento acustico e termico dei fabbricati



I dati esposti sono dati medi indicativi relativi alla produzione attuale e possono essere cambiati e aggiornati dalla INDEX S.p.A. in qualsiasi momento senza preavviso e a sua disposizione. I suggerimenti e le informazioni tecniche che forniamo rappresentano le nostre migliori conoscenze riguardo le proprietà