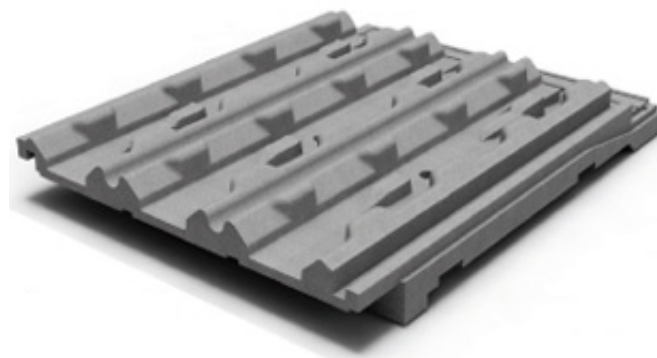


PRATIKO COPPO: Pannello stampato in EPS con grafite classe 150, marcato CE, preformato con alloggiamenti per coppo, microventilato.

Dimensioni utili pannello: 82 x 65 cm utili.

Battentatura a gradino su quattro lati compresa.



REV. MARZO 2013

PRATIKO COPPO				
Caratteristiche	Unità di misura	Codifica	Elmetto	Norma
Conducibilità termica dichiarata a 10°C	W/m°k	λ_D	0,031	EN 12667
Resistenza termica	m ² °k/w	R _D		EN 12667
	6 cm		1,90	
	8 cm		2,55	
	10 cm		3,20	
	12 cm		3,85	
Stabilità dimensionale in condizioni normali di laboratorio	%	DS(N)	± 0,2	EN 1603
Resistenza a compressione al 10% di deformazione	kPa	CS	≥ 150	EN 826
Resistenza a flessione	kPa	BS	≥ 200	EN 12089
Assorbimento d'acqua a lungo periodo per immersione totale	%	WL(T)2	≤ 2	EN 12087
Assorbimento d'acqua a lungo periodo per immersione parziale	kg/m ²	W _p	≤ 0,5	EN 12087
Resistenza alla diffusione del vapore acqueo	-	μ	30-70	EN 12086
Permeabilità al vapore acqueo	mg/(Pa.h.m)	δ	0,010-0,024	EN 12086
Capacità termica specifica	J/kg°k	c	1470	EN 10456
Coefficiente di dilatazione termica lineare	k ⁻¹	-	65 x 10 ⁻⁶	
Reazione al fuoco	-	Euroclasse	E	EN 13501-1
Temperatura limite di utilizzo	°C	-	75	

NOTE: I dati tecnici riportati nella seguente scheda tecnica possono essere modificati, pertanto ci riserviamo la possibilità di apportare eventuali aggiornamenti. Le schede tecniche aggiornate possono essere reperite sul nostro sito internet www.stspolistiroli.it. Le schede tecniche dei prodotti **STS POLISTIROLI srl** si basano sulle attuali conoscenze scientifiche ed esperienze tecniche del settore: esse non determinano in alcun caso la responsabilità di **STS POLISTIROLI srl** per eventuali vizi e/o danni di ogni qualsiasi natura derivati dall'utilizzo non conforme o comunque improprio del prodotto. I nostri tecnici e consulenti sono a disposizione per informazioni e chiarimenti sull'utilizzo e la lavorazione dei nostri prodotti. La presente scheda tecnica annulla e sostituisce la precedente versione.