

**PRIMATE PHONORUB AD**

contribuisce a conseguire i crediti
per la certificazione ambientale LEED-ITACA

PRIMATE PHONORUB AD**SCHEDA TECNICA****CARATTERISTICHE**

Pannello multistrato flessibile adesivo su un lato, spessore 7 mm, composto da una massa fonoimpedente pesante a base polimerica con cariche minerali, spessore 2 mm circa, densità 4 kg/mq, accoppiato su entrambi i lati con polietilene espanso a celle chiuse reticolato chimicamente, spessore 2.5 mm. Il materiale fonoimpedente non contiene piombo o bitume, né altre sostanze potenzialmente tossiche per la salute umana e per l'ambiente. Disponibile anche in versione non adesivizzata, **PRIMATE PHONORUB**.

APPLICAZIONI

PRIMATE PHONORUB AD trova applicazione nei casi in cui è necessario un apporto di massa e di smorzamento per migliorare l'isolamento acustico delle strutture.

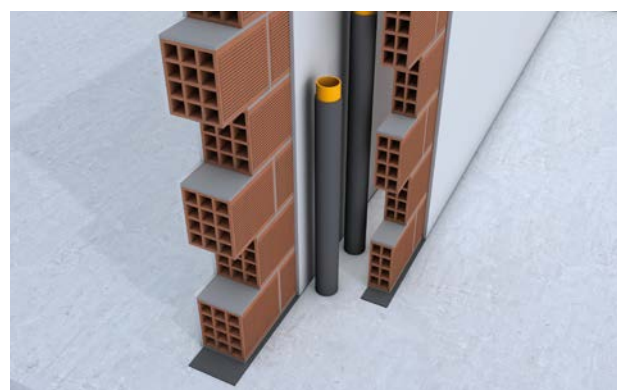
Il materiale può essere applicato su superfici piane o curve, può essere fustellato e tagliato con normale cutter o forbice industriale.

PRIMATE PHONORUB AD è ideale per ridurre la rumorosità prodotta dalle tubazioni di scarico, grazie alle particolari proprietà fonoisolanti e fonoimpedenti della gomma, e al disaccoppiamento meccanico dei due strati in polietilene espanso che migliorano l'attenuazione delle vibrazioni e limitano la trasmissione del rumore delle tubazioni per via strutturale.

PRIMATE PHONORUB AD può inoltre essere applicato sia sulle lastre in cartongesso per migliorare la resa acustica sia sulle pareti esistenti prima della realizzazione della controparete.

PRIMATE PHONORUB AD trova anche applicazione nell'isolamento acustico dei cassonetti per avvolgibili: applicato all'interno, migliora il potere fonoisolante dell'elemento, aumentandone la massa e lo smorzamento. Grazie alla sua conformabilità e al lato adesivo, il prodotto può essere facilmente applicato anche su superfici non planari. Il lato adesivo permette il corretto posizionamento del materiale; per una garanzia di tenuta nel tempo è necessario anche il fissaggio meccanico. Per la giunzione dei teli si consiglia l'utilizzo del nastro **PRIMATE PHONOJOIN TELATO**.

Per modalità e accorgimenti applicativi consultare i manuali di posa (sezione Download).

**VOCE DI CAPITOLATO**

Pannello multistrato flessibile adesivo su un lato, spessore 7 mm, tipo PRIMATE PHONORUB AD, composto da una massa fonoimpedente pesante a base polimerica con cariche minerali, spessore 2 mm circa, densità 4 kg/mq, accoppiato su entrambi i lati con polietilene espanso a celle chiuse reticolato chimicamente, spessore 2,5 mm.



PRIMATE PHONORUB AD
contribuisce a conseguire i crediti
per la certificazione ambientale LEED-ITACA

PRIMATE PHONORUB AD

SCHEDA TECNICA

CARATTERISTICHE TECNICHE

	Codifica	Unità di misura	Valore	Norma riferimento
Spessore nominale*	s	mm	7	ISO 9073-2
Massa superficiale nominale*	ρ'	kg/m ²	4	ASTM D 1817 DIN 53479 UNI EN ISO 1183-1,-2
Potere fonoisolante	R _w	dB	27	UNI EN ISO 140-3/717-1
Durezza**	H	Shore A	80	ASTM D 2240 UNI EN ISO 868 DIN 53505
Carico di rottura**	σ_N	N/mm ²	>1	ASTM D 412 UNI 6065 DIN 53504
Allungamento a rottura**	ϵ	%	>20%	ASTM D 412 UNI 6065 DIN 53504
Temperatura di esercizio	T	°C	-30/+110	-

* I valori riportati sono soggetti ad una tolleranza del $\pm 10\%$

** Trattandosi di articoli non vulcanizzabili, i valori si intendono indicativi

CONFEZIONE

Rotoli da m 1x3 pari a 3 m²
Bancale da 40 rotoli (m²120)

AVVERTENZE

Non esporre il materiale ai raggi solari. Immagazzinare il prodotto in verticale, in ambiente chiuso e riparato.

I dati riportati nella presente scheda tecnica sono valori medi indicativi e possono essere variati da PRIMATE in qualsiasi momento, senza preavviso e a sua disposizione. Le indicazioni riportate sono frutto della nostra conoscenza ed esperienza nel settore, ma restano pur sempre delle indicazioni sulle proprietà e sugli utilizzi del prodotto. Date le innumerevoli possibilità di applicazione del prodotto, PRIMATE non si assume la responsabilità in ordine alla resa e ai risultati attesi. Sarà a capo dell'utilizzatore valutare l'idoneità del prodotto all'applicazione prevista.

