

WT 102



**WATERSTOP - MASTICI
IDROESPANDENTI**



DESCRIZIONE PRODOTTO

WT 102 è un profilo idroespansivo a base di Bentonite di Sodio naturale e gomma butilica, che sigilla le riprese di getto nelle strutture in calcestruzzo armato, anche in presenza di forti spinte d'acqua.

DOVE SI IMPIEGA

- Sigillatura delle riprese verticali e orizzontali dei getti in calcestruzzo
- Sigillatura di corpi passanti annegati nei getti di calcestruzzo

VANTAGGI

- Elevata resistenza al carico idraulico
- Facile e veloce applicazione
- Ottima stabilità e aderenza al supporto
- Perfetta sigillatura delle riprese di getto e dei corpi passanti annegati nei getti di calcestruzzo

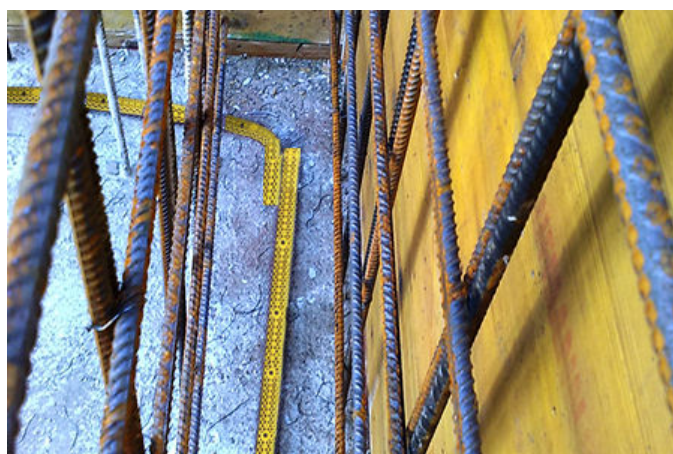
PREPARAZIONE E MESSA IN OPERA

Stendere WT 102 sul piano di posa, preventivamente ripulito da polvere e materiale incoerente, con la carta protettiva rivolta verso l'alto, quindi toglierla ed ingabbiare WT 102 con la rete di fissaggio in plastica RE.VO chiodandola, con specifici chiodi a fissaggio progressivo RE.VO, ogni 30 cm.

Le giunzioni avvengono per accostamento dei capi, senza sovrapposizione, per almeno 5 cm.

Come agisce

WT 102, a contatto con l'acqua, può aumentare il volume iniziale fino a 6 volte garantendo così la sigillatura delle riprese di getto, anche se sottoposte a notevole spinta d'acqua, e dei piccoli vuoti (nidi di ghiaia) che sono spesso presenti sul fondo dei getti verticali.



Referenze disponibili su www.volteco.com

CONFEZIONE E STOCCAGGIO

WT 102 è confezionato in scatole di cartone contenenti 30 m o 10 m complete di rete RE.VO + chiodi.

Lo stoccaggio dei prodotti deve essere effettuato in ambiente asciutto riparato dal sole e dall'umidità.

AVVERTENZE - NOTE IMPORTANTI

WT 102 non è utilizzabile come giunto di dilatazione.

WT 102 deve essere utilizzato per murature di spessore tale da garantire una copertura minima del manufatto sui lati di 8 cm.

WT 102 deve essere appoggiato sui piani di posa evitando accuratamente ogni interposizione tra il manufatto e la superficie stessa ed ogni situazione che provochi schiacciamento del materiale od impedisca il confinamento regolare da parte del calcestruzzo.

Lame o tiranti del getto verticale debbono essere posizionate ad una distanza minima dal piano orizzontale non inferiore a 5÷10 cm.

N.B.: Per installazioni in presenza di acqua ad alta concentrazione salina consultare il Laboratorio Volteco per eventuali prove preventive.

CARATTERISTICHE FISICHE E TECNICHE

Specifiche	Valori	
Composizione miscela (in peso)	25% gomma butilica 75% Bentonite di Sodio	
Peso specifico	1,6 g/cm ³	
Temperatura di applicazione	-15°C +50°C	
Durata	illimitata	
Colore	rosso	
Parametri assoggettati a Controllo Qualità Interno	Valori	
Dimensioni	25x20 mm	
Espansione a contatto con l'acqua (4 gg)	> 270%	
Parametri verificati da ente terzo	Ente Certificatore	Valori
Espansione a contatto con acqua	Elletipi Srl	701%
Sforzo di rigonfiamento con confinamento totale	CESI	966 kPa a 1000 ore
Sforzo di rigonfiamento in acqua di mare con confinamento totale	CESI	978 kPa a 1000 ore
Tenuta idraulica su fessura di 5 mm con espansione pari al 100%	CESI	Nessun passaggio fino a 100 kPa

GUARDA I VIDEO E GLI APPROFONDIMENTI

Scheda di
sicurezza

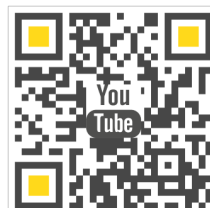
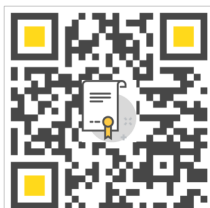
Dichiarazione di
prestazione

Voci di capitolato

Schemi tecnici e
DOP

Dichiarazione EDP

YouTube Video



SICUREZZA

Fare riferimento alla relativa Scheda Dati di Sicurezza.

COPYRIGHT

© Copyright Volteco S.p.A. - All rights reserved.

Informazioni, Immagini e testi contenuti in questo documento sono proprietà esclusiva di Volteco S.p.A.

Potrebbero cambiare in qualsiasi momento senza preavviso.

Le versioni più aggiornate di questo e altri documenti (voce di capitolato, brochure, altro) sono presenti su www.volteco.com.

In caso di traduzione il testo potrebbe contenere imperfezioni tecniche e linguistiche.

NOTE LEGALI

Nota per l'acquirente/installatore:

Il presente documento messo a disposizione da Volteco S.p.A. è meramente di supporto ed indicativo per l'acquirente/applicatore.

Non considera i necessari approfondimenti del singolo contesto operativo, cui Volteco S.p.A. resta in ogni caso estranea.

Non modifica e non estende le obbligazioni proprie del produttore Volteco S.p.A.

È suscettibile di variazioni in ordine alle quali l'applicatore dovrà aggiornarsi prima di ogni singola applicazione consultando il sito www.volteco.com.

Alle informazioni tecnico/commerciali pre-post vendita della rete commerciale si estendono le precisazioni sopra riportate.

ALLEGATI

